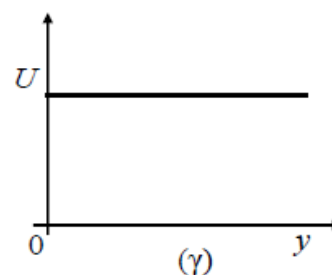
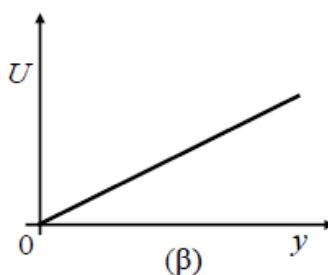
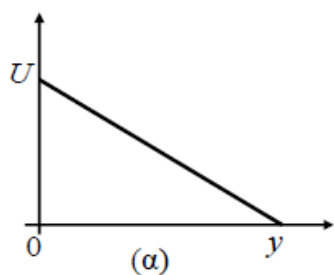


ΒΑΡΥΤΙΚΗ ΔΥΝΑΜΙΚΗ ΕΝΕΡΓΕΙΑ

1. Μικρή σφαίρα εκτοξεύεται από το έδαφος κατακόρυφα προς τα πάνω. Η επιτάχυνση της βαρύτητας (g) είναι σταθερή και ως επίπεδο αναφοράς για τη βαρυτική δυναμική ενέργεια θεωρείται το έδαφος.

A) Να επιλέξετε την σωστή πρόταση.

Η γραφική παράσταση της βαρυτικής δυναμικής ενέργειας (U) της σφαίρας σε συνάρτηση με το ύψος (y) από το σημείο εκτόξευσης έχει τη μορφή του διαγράμματος:



B) Να δικαιολογήσετε την επιλογή σας.